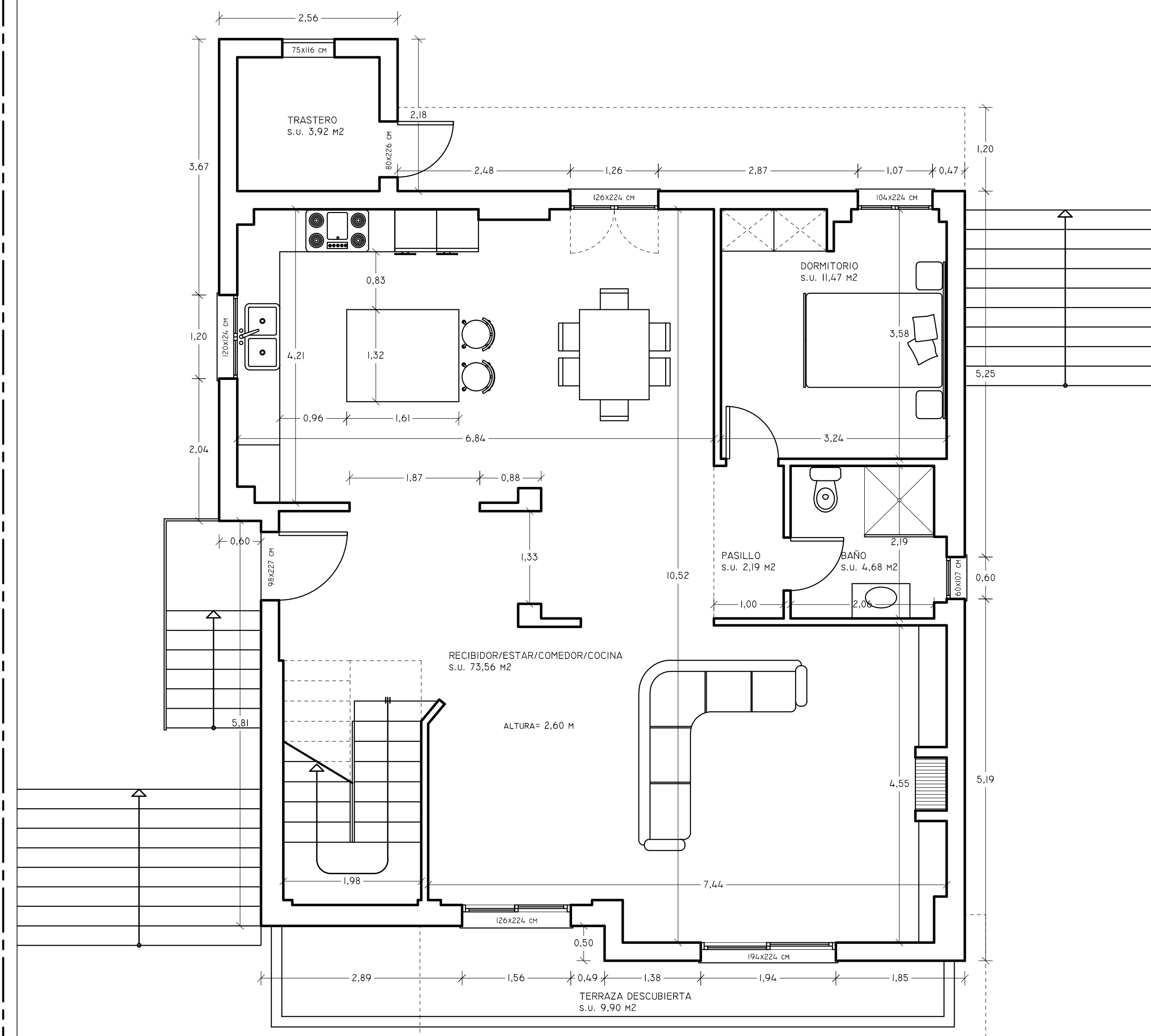
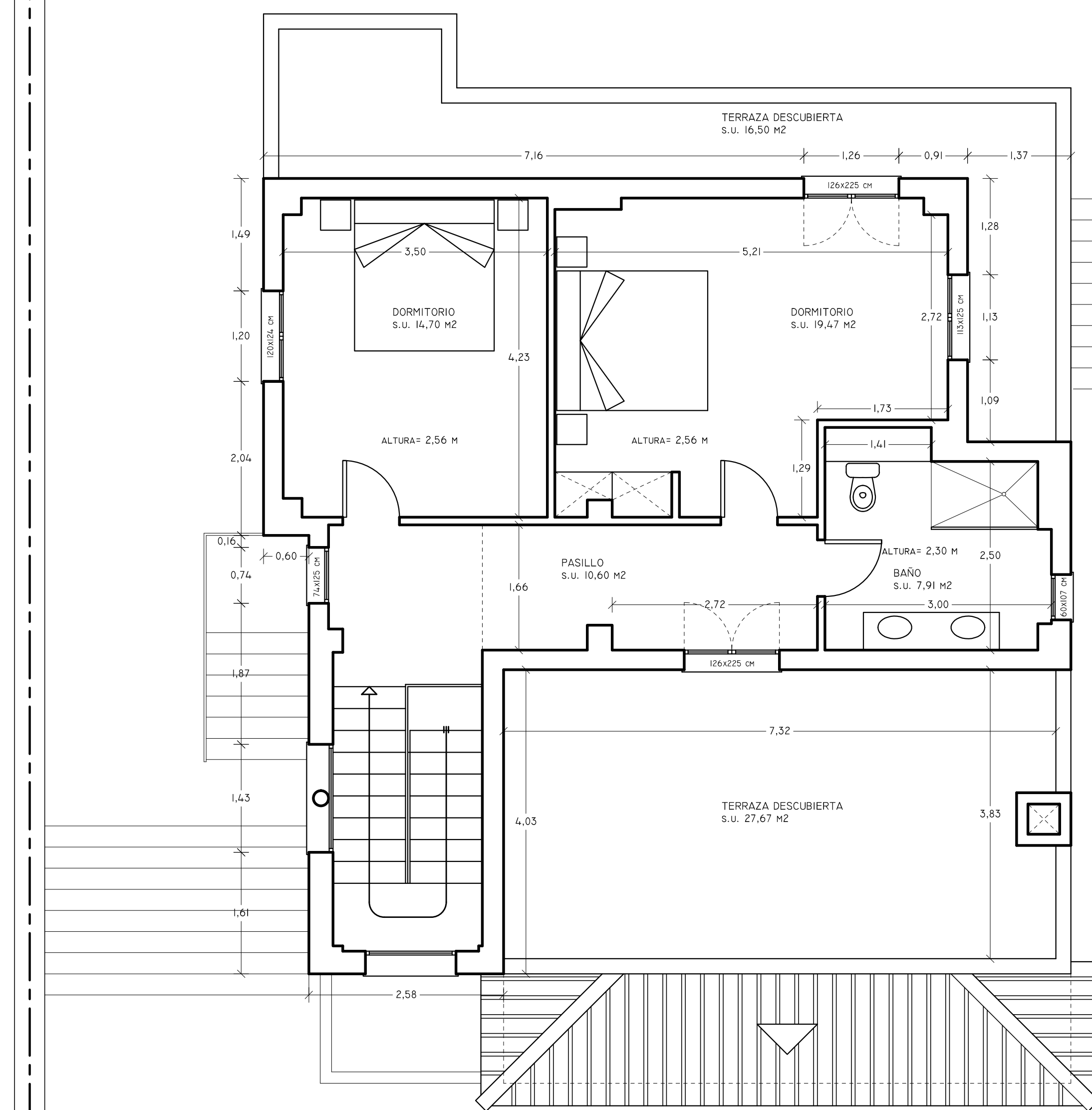


PLANTA BAJA - ESTADO ACTUAL
 SUP. CONSTRUIDA GARAJE 104,31 M2



PLANTA PISO 1º - ESTADO ACTUAL
 SUP. CONSTRUIDA VIVIENDA 111,88 M2
 SUP. CONSTRUIDA TRASTERO ... 5,58 M2



PLANTA PISO 2º - ESTADO ACTUAL
 SUP. CONSTRUIDA VIVIENDA 74,20 M2